

## Klassenarbeiten in Computerarbeitsräumen mit dem Windows-Explorer handhaben

Siehe hierzu auch die Hilfe-Seiten:  
„Klassenarbeiten in Computerräumen Anmeldeprozedur“ und „Schulkonsole“

Um in den Computerräumen Klassenarbeiten zu schreiben ist es vorgesehen, dass sich die Schüler als **Klassenarbeitsbenutzer** einloggen.

### Vorteil:

- \* die Schüler haben keinen Zugriff auf eigene Datenbestände
- \* die Schüler haben keine Zugang zum Internet bzw. zu Groupwise

Das Einloggen der Schüler geschieht durch Eingabe eines Anmeldenamens, der der Raum-/Rechnernummer entspricht.

### BSP:

Im Raum 216 müsste sich der Schüler an dem PC, der mit P01 gekennzeichnet ist, mit **R216\_b01** einloggen. Usw.

Die Prüflinge verwenden alle das **Passwort**, das über die Schulkonsole zugewiesen wird.

☞ Siehe hierzu die Hilfe-Seite : „Klassenarbeit in Computerräumen Anmeldeprozedur“

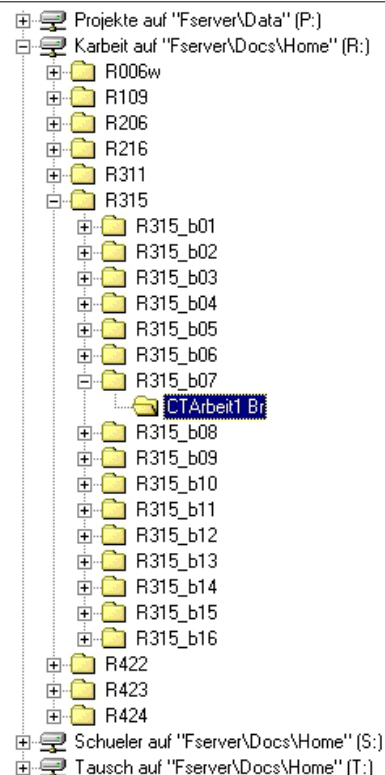
### Einordnung der Klassenarbeitsbenutzer auf dem Schulserver:

Das Laufwerk **R:** besitzt Unterordner entsprechend der Raumnummern der Computerräume.

Lehrer können zu diesen Raumordnern eigene Ordner zufügen und sollten dies auch tun, sonst entstehen Probleme mit den Zugriffsmöglichkeiten der Schüler.

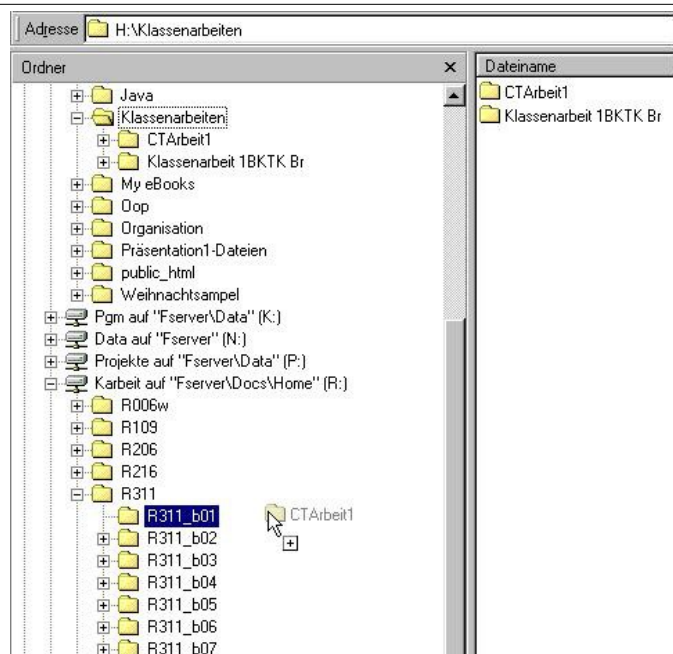
Der Schüler, der sich mit **R315\_b07** eingeloggt hat, wird den entsprechenden Ordner in seinem Home-Laufwerk (**H:**) vorfinden.

In diesen Ordnern haben Schüler Schreib- und Leserechte.



### Dateien bzw. Ordner zur Verfügung stellen Variante 1:

Um den Schülern Dateien/Ordner zur Verfügung zu stellen, die für die Arbeit benötigt werden, können Lehrer z.B. via drag&drop Ordner/Dateien den einzelnen Arbeitsplätzen und damit den dort eingeloggten Schülern zur Verfügung stellen.



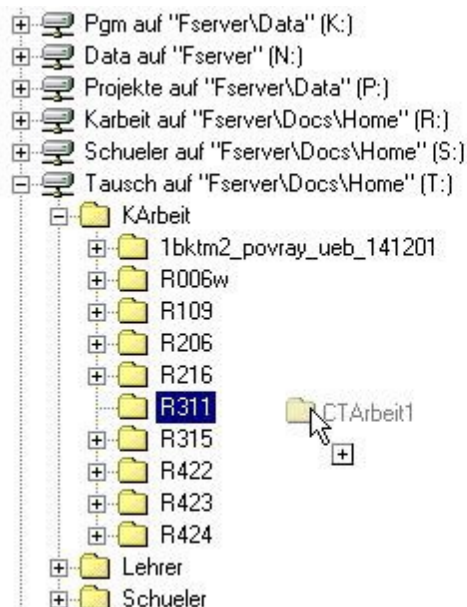
## Dateien bzw. Ordner zur Verfügung stellen

### Variante 2:

Um den Schülern Dateien/Ordner zur Verfügung zu stellen, die für die Arbeit benötigt werden, können Lehrer z.B. via drag&drop Ordner/Dateien in das

**Tauschverzeichnis des Klassenraumes** zur Verfügung stellen.

Die Schüler haben auf das Tauschverzeichnis nur Leserechte und müssen sich die Ordner/Dateien ins eigene H:-Laufwerk kopieren.

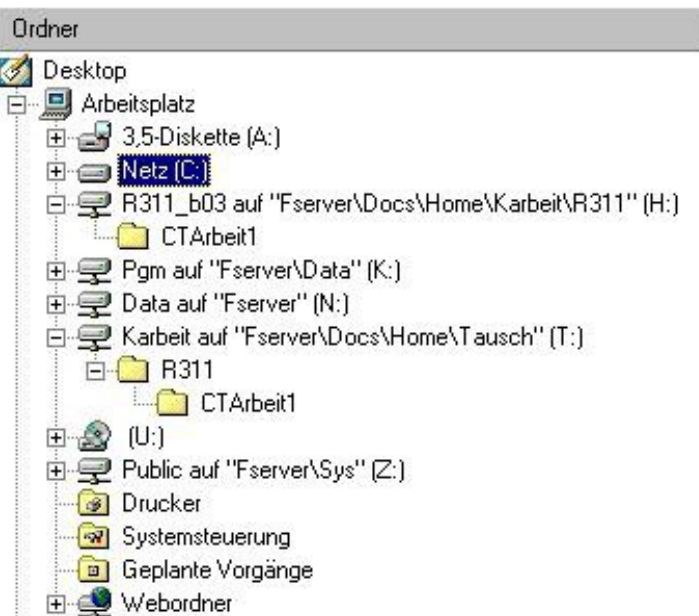


Aus der **Sicht der Schüler** ergibt sich damit entweder die Möglichkeit:

⇒ direkt im H:-Laufwerk auf die zur Verfügung gestellten Dateien / Ordner zuzugreifen

oder

⇒ über das Tausch-Verzeichnis auf die zur Verfügung gestellten Dateien / Ordner zuzugreifen



Das **Einsammeln** von Dateien der Schüler geschieht durch Kopieren der Dateien/Ordner der Schüler in das eigene Laufwerk.

### TIPP:

Nicht mehr benötigte Ordner sollten von den Lehrern im Tauschverzeichnis und von Lehrern/Schülern im H:-Laufwerk wieder gelöscht werden.

Sonst wird es mit der Zeit absolut unüberschaubar, auf welche Ressourcen die Schüler zugreifen können/sollen.

Das lokale Laufwerk C: ist für die Schüler nach wie vor erreichbar. Hier abgelegte Datenbestände können also auch bei Klassenarbeiten verwendet werden.

Es ist daher ratsam, die PCs vor einer Arbeit neu zu booten, um einen definierten Anfangszustand zu erreichen.